

**LZMA MARTIN**

ARP 490355N 0185703E

1 378 ft (420 m)

 FIC  
124,300

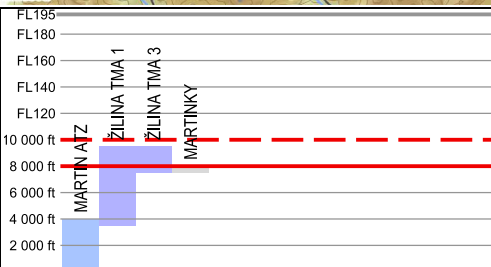
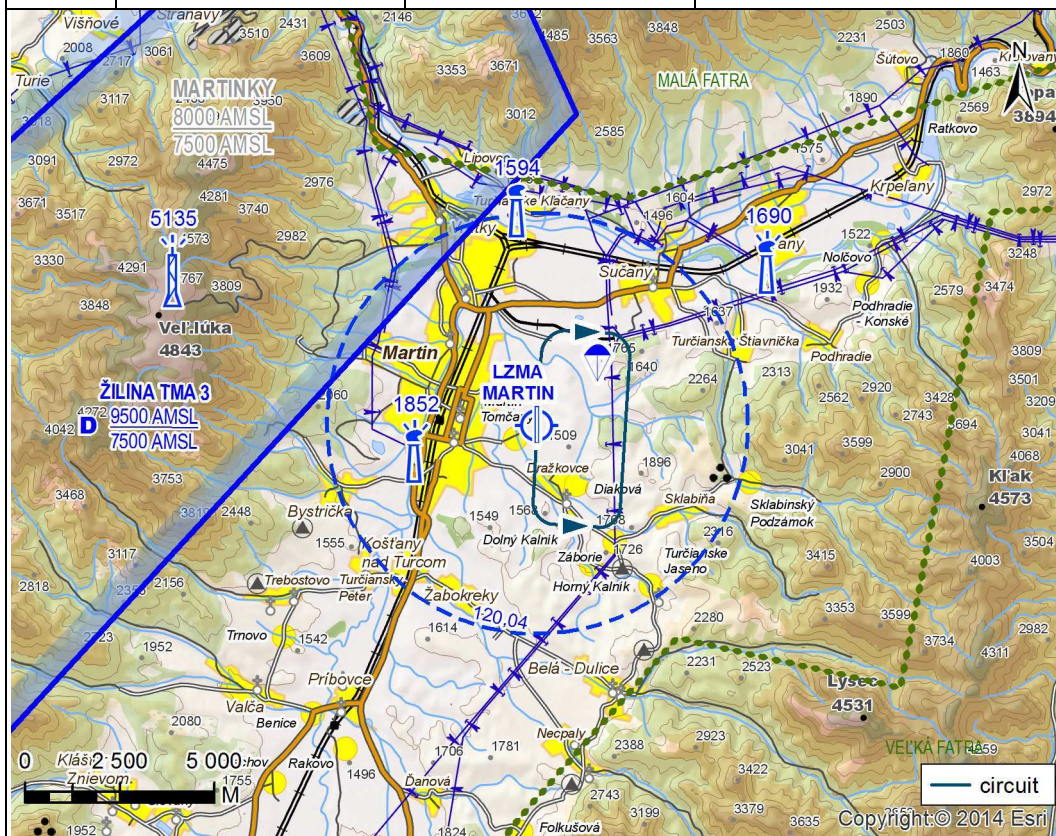
 MARTIN PREVÁDZKA  
120,040

 RWY 18L/36R 18R/36L  
800 m 800 m

 VFR deň  
Výška na okruhu:  
1 150 ft (350 m) AGL

Verejné Vnútroštátne

 MON-FRI: O/R  
SAT-SUN: 0900 (0800) - SS

 +421/911/47 51 38  
Aeroklub Martin, o. z.  
Letisko Martin  
038 02 Dražkovce 176  
jkozar@marticonet.sk  
www.aeroklubmartin.sk


Posledná zmena: zmena kontaktných údajov

**LZMA MARTIN**

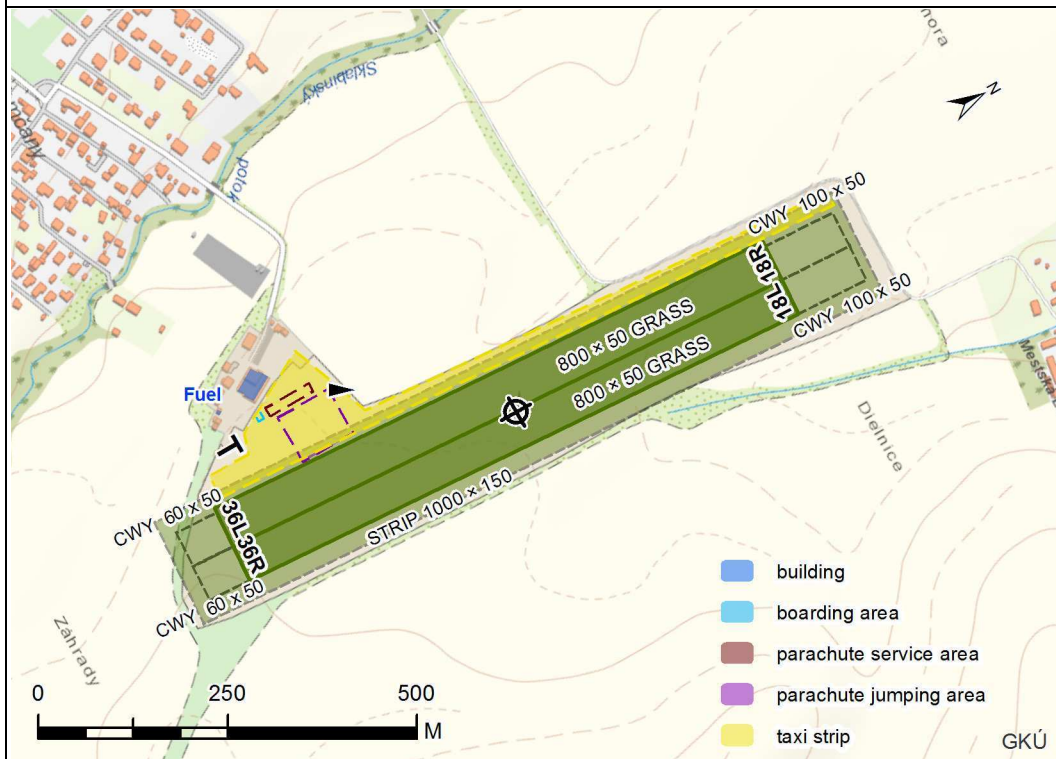
ARP 490355N 0185703E

1 378 ft (420 m)



MARTIN PREVÁDZKA  
120,040

RWY	MAG smer	TORA (m)	TODA (m)	ASDA (m)	LDA (m)	Únosnosť
18L	179°	800	860	800	800	5 700 kg/0,4 MPa
36R	359°	800	900	800	800	5 700 kg/0,4 MPa
18R	179°	800	860	800	800	5 700 kg/0,4 MPa
36L	359°	800	900	800	800	5 700 kg/0,4 MPa



Celoročné, odstraňovanie snehu sa nezabezpečuje.



Obmedzené, O/R



Na AD H24, v meste Martin.



NIL



Obmedzené



Záchraná služba: 112  
Nemocnica v meste Martin.



Sezónny bufet na AD,  
reštaurácie v meste Martin.



Taxi, autobus

### 1. Miestne pravidlá prevádzky

Na rolovanie sa používa trávnatý postranný pás západne od RWY 36L/18R alebo podľa pokynov MARTIN PREVÁDZKA.

Letiskové okruhy: RWY 36 doprava, RWY 18 doľava.

Navijakové vzlety: RWY 18L, 36R.

### 2. Poplatky

Odplaty za pristátie lietadla:

Sadzba za každú tonu (aj započatú) maximálnej vzletovej hmotnosti (MTOM) lietadla: 4 EUR

Odplaty za parkovanie lietadiel:

Základom výpočtu odplát za parkovanie lietadiel je maximálna vzletová hmotnosť (MTOM) lietadla a doba parkovania. Za prvé dve hodiny sa odplaty neurčujú.

Sadzba za každú ďalšiu hodinu a tonu (aj započatú) z maximálnej vzletovej hmotnosti (MTOM) lietadla: 0,25 EUR.

*Poznámka:*

*Nie sme platcami DPH.*

### 3. Doplnujúce informácie

NIL